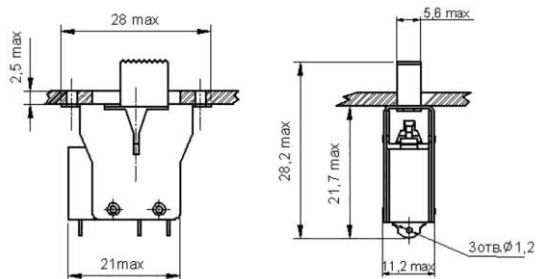
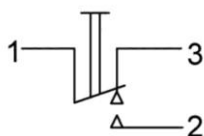


Переключатели движковые ПДМ1-1М

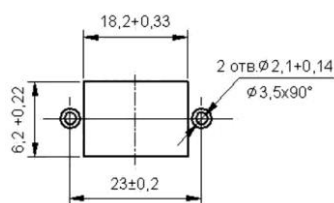
Переключатели движковые малогабаритные, предназначены для коммутации электрических цепей постоянного и переменного токов в электронной аппаратуре. Рассчитаны для объемного монтажа, изготавливаются в двух климатических исполнениях УХЛ и В.



Электрическая схема коммутации



Разметка для крепления



Технические характеристики

- ♦ Масса, г, не более: 9
- ♦ Сопротивление контакта, Ом, не более 0,05
- ♦ Электрическая прочность изоляции, Вэфф 1130
- ♦ Сопротивление изоляции, МОм, не менее 1000
- ♦ Усилие переключения, Н:
 - для приемки «1» /«5» 18,6-2,4 / 4,9-18,6
- ♦ Повышенная рабочая температура среды, °С 100
- ♦ Пониженная рабочая температура среды, °С минус 60
- ♦ Повышенная относительная влажность, %:
 - для исполнения УХЛ при 25 °С 98
 - для исполнения В при 35 °С 98
- ♦ Гарантийная наработка, ч:
 - для приемки «1» /«5» 10000/ 5000
- ♦ Количество коммутационных циклов в НКУ 2500-5000
- ♦ Гарантийный срок с даты изготовления, лет:
 - для приемки «1» /«5» 12 /15

Электрические режимы коммутации

Род тока	Вид нагрузки	Напряжение, В		Ток, А		Максимальная коммутируемая мощность, Вт
		не менее	не более	не менее	не более	
Постоянный	активная индуктивная	0,5	30	0,0005	4	70
					2	
Переменный	активная индуктивная	0,5	250	0,0005	3	300
					2	

Условные обозначения при заказе: **Переключатель ПДМ1-1м**