

Разъемы DIN

Материал

Корпус: сталь, покрытая цинком или оловом
Вариант: золото поверх никеля
Контакты: фосф. бронза, золото поверх никеля
Изолятор: полистирол, усиленный стекловолокном UL-94V-0

Электрические характеристики

Предельный ток: 2 А
Предельное напряжение: 100 В AC
Сопротивление изолятора: 100 МОм (250VDC)
Сопротивление контакта: не более 3×10^{-2} Ом

Эксплуатационные характеристики

Допустимые температуры: от -40 до +105°C



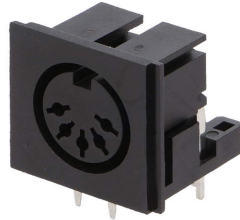
Штекер на кабель



Гнездо на кабель



Штекер угловой на кабель



Гнездо на плату

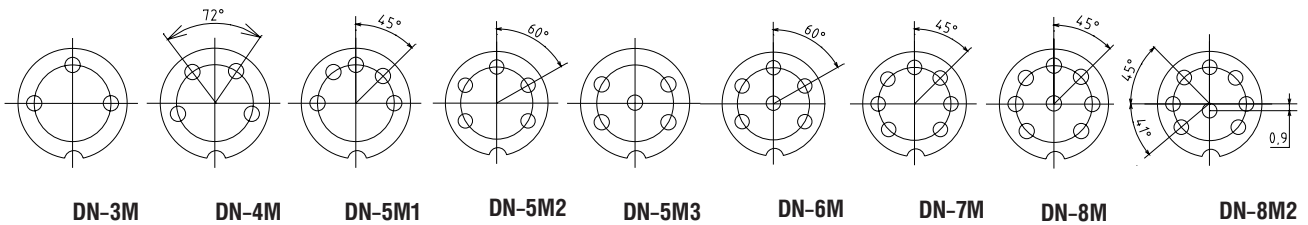


Гнездо на панель

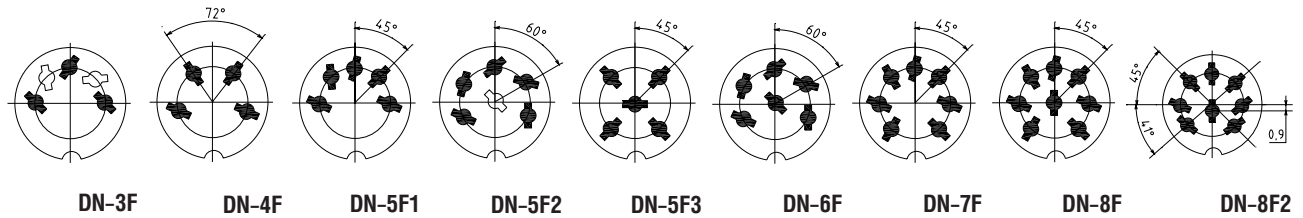


Гнездо на панель с выкл.

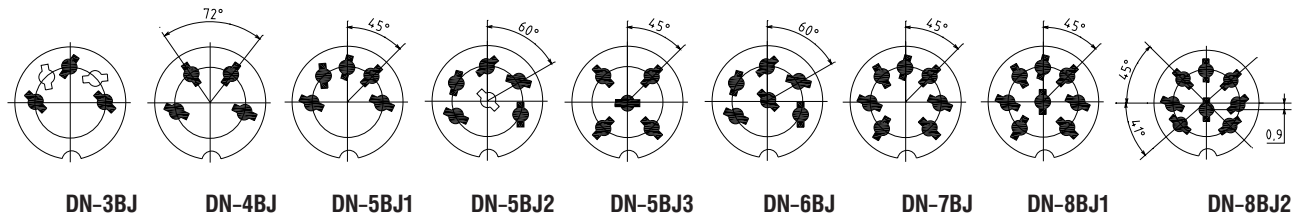
Штекер на кабель. Расположение контактов.



Гнездо на кабель. Расположение контактов.



Гнездо на панель. Расположение контактов.



Гнездо на плату. Расположение контактов.

