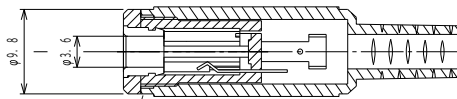
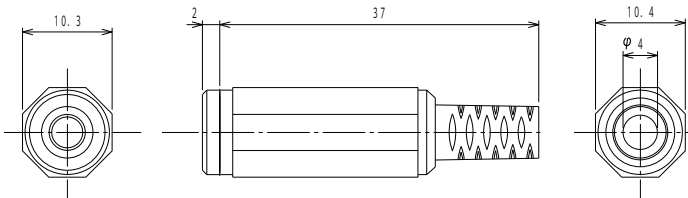
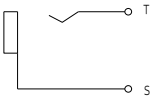


3,5 AJ-519, NP-305.

. Q-42



M8 x 1



Bestellbezeichnung Designation Désignation	Polzahl Poles Pôles	Verpackungseinheit Package unit Unité d'emballage
1522 02	2	100

Verpackung: lose im Karton oder Kunststoffbeutel
Packaging: in bulk in a cardboard box or a plastic bag
Emballage: en vrac dans un carton ou sachet en plastique

Klinkensteckverbinder nach JIS C 6560, 3,5 mm
Jack connectors according to JIS C 6560, 3,5 mm
Connecteurs jack suivant JIS C 6560, 3,5 mm

1522 02

Klinkenkupplung nach JIS C 6560 JC35J2A, 3,5 mm, 2-polig/
mono, gerade Ausführung, mit Knickschutz und Lötanschlüssen

1. Temperaturbereich	-10 °C/+50 °C
2. Werkstoffe	
Kontaktträger	PA, HB nach UL94
Kontakt	Cu-Legierung, vernickelt
Gehäuse	PE
3. Mechanische Daten	
Steckkraft	4–20 N
Ziehkraft	4–20 N
Steckzyklen ¹	3000
Kabeldurchmesser	4 mm
Kontaktierung mit	Klinkensteckern 1532 03, 1532 04, 1532 06, KLS 2, KLS 22, WKLS 2
4. Elektrische Daten	
Durchgangswiderstand	≤ 50 mΩ
Bemessungsstrom	1 A
Bemessungsspannung	12 V DC
Prüfspannung	500 V/60 s
Isolationswiderstand	≥ 100 MΩ
¹	gemessen mit einem Lehenstecker

1522 02

Jack socket acc. to JIS C 6560 JC35J2A, 3.5 mm, 2 poles/
mono, straight version, with bend protection and solder
terminals

1. Temperature range	-10 °C/+50 °C
2. Materials	
Insulating body	PA, HB according to UL94
Contact	Cu alloy, nickel-plated
Housing	PE
3. Mechanical data	
Insertion force	4–20 N
Withdrawal force	4–20 N
Mating cycles ¹	3000
Cable diameter	4 mm
Mating with	jack plugs 1532 03, 1532 04, 1532 06, KLS 2, KLS 22, WKLS 2
4. Electrical data	
Contact resistance	≤ 50 mΩ
Rated current	1 A
Rated voltage	12 V DC
Test voltage	500 V/60 s
Insulation resistance	≥ 100 MΩ
¹	measured with a gauge plug

1522 02

Connecteur femelle jack suivant JIS C 6560 JC35J2A, 3,5 mm,
2 pôles/mono, version droite, avec protection contre pliage
et connexion par soudure

1. Température d'utilisation	-10 °C/+50 °C
2. Matériaux	
Corps isolant	PA, HB suivant UL94
Contact	Cu alliage, nickelé
Boîtier	PE
3. Caractéristiques mécaniques	
Force d'insertion	4–20 N
Force de séparation	4–20 N
Nombre de manœuvres ¹	3000
Diamètre de câble	4 mm
Raccordement avec	connecteurs mâles jack 1532 03, 1532 04, 1532 06, KLS 2, KLS 22, WKLS 2
4. Caractéristiques électriques	
Résistance de contact	≤ 50 mΩ
Courant assigné	1 A
Tension assignée	12 V DC
Tension d'essai	500 V/60 s
Résistance d'isolement	≥ 100 MΩ
¹	mesuré avec un connecteur gabarit