

Штыри на плату, шаг 2.00мм., двухрядные

PLD2

Материал

Контакты: медь

Варианты покрытия контактов: золото
олово
золото выборочно

Изолятор: нейлон-6Т, усиленный
стекловолокном UL-94V-0

Электрические характеристики

Предельный ток: 2 А

Предельное напряжение: 500 В в течение 1 мин.

Сопротивление изолятора: не менее 500 МОм

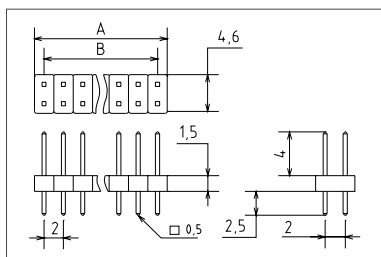
Сопротивление контакта: не более 2×10^{-2} Ом

Эксплуатационные характеристики

Допустимые температуры: от -40 до +105°C

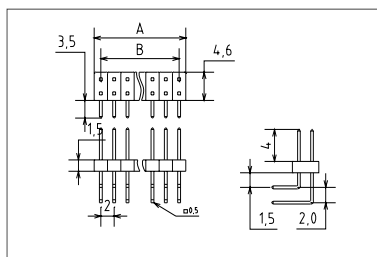


PLD2-80



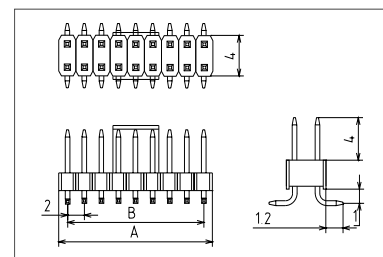
PLD2-xx

xx—количество контактов



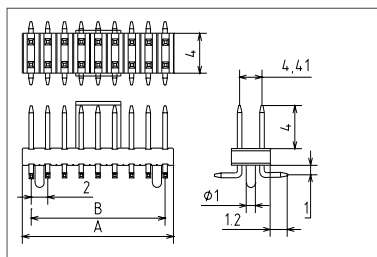
PLD2-xxR

xx—количество контактов



PLD2-xxS

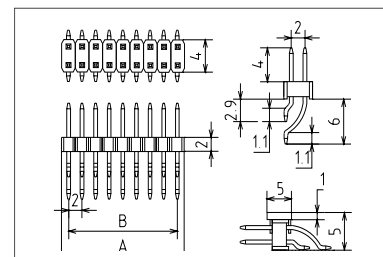
xx—количество контактов



PLD2-xxS(P)

с фиксатором

xx—количество контактов



PLD2-xxT

xx—количество контактов

Модификации продукта*

Количество контактов	A	B	Количество контактов	A	B	Количество контактов	A	B	Количество контактов	A	B
2	2.0	0	22	22.0	20.0	42	42.0	40.0	62	62.0	60.0
4	4.0	2.0	24	24.0	22.0	44	44.0	42.0	64	64.0	62.0
6	6.0	4.0	26	26.0	24.0	46	46.0	44.0	66	66.0	64.0
8	8.0	6.0	28	28.0	26.0	48	48.0	46.0	68	68.0	66.0
10	10.0	8.0	30	30.0	28.0	50	50.0	48.0	70	70.0	68.0
12	12.0	10.0	32	32.0	30.0	52	52.0	50.0	72	72.0	70.0
14	14.0	12.0	34	34.0	32.0	54	54.0	52.0	74	74.0	72.0
16	16.0	14.0	36	36.0	34.0	56	56.0	54.0	76	76.0	74.0
18	18.0	16.0	38	38.0	36.0	58	58.0	56.0	78	78.0	76.0
20	20.0	18.0	40	40.0	38.0	60	60.0	58.0	80	80.0	78.0

*Примечание: все размеры указаны в миллиметрах

: BLD - , 2,0 ,
PBD - , 2,0 ,
PBDR - , 2,0 ,