

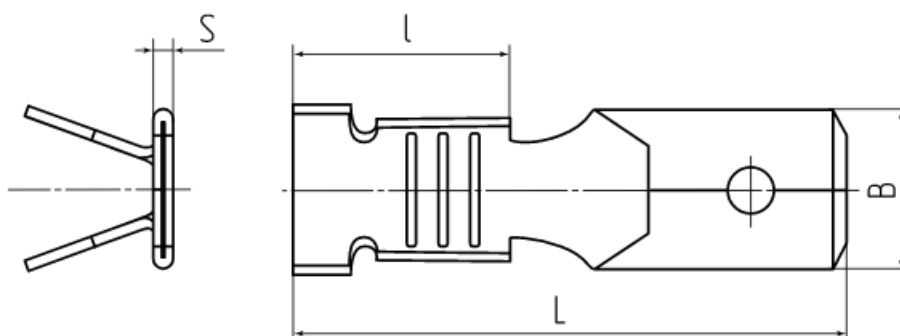
## РП-П 2.5–(6.3): Разъем плоский под двойной обжим, неизолированный (папа)



Применяется для формирования вибростойких быстроразъемных соединений и оконцевания многопроволочных гибких медных проводов сечениями от 0.75 до 2.5 мм<sup>2</sup>

### Технические характеристики

Тип коннектора	разъем папа плоский
Особенности конструкции	Вибростойчивый
Рабочее напряжение, до (кВ)	0.4
Материал жилы	медь
Сечение жилы, мм <sup>2</sup>	0.75, 1, 1.5, 2.5
Класс гибкости жилы	3, 4, 5, 6
Покрытие контактной части	без покрытия
Материал контактной части	латунь
Технология монтажа	опрессовка



размер	L	l	B	S
значение (мм)	19.8	8	6.1	0.8